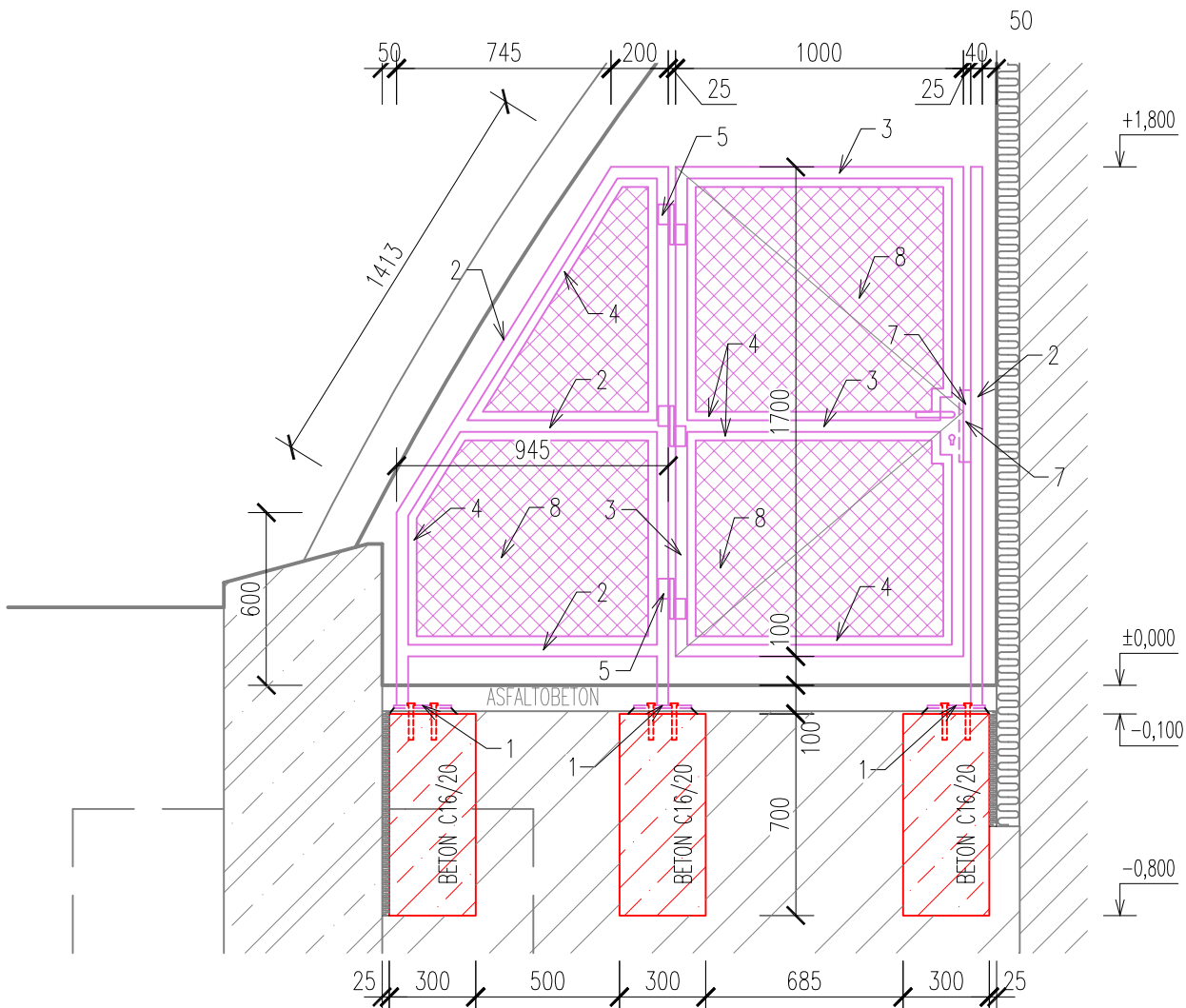
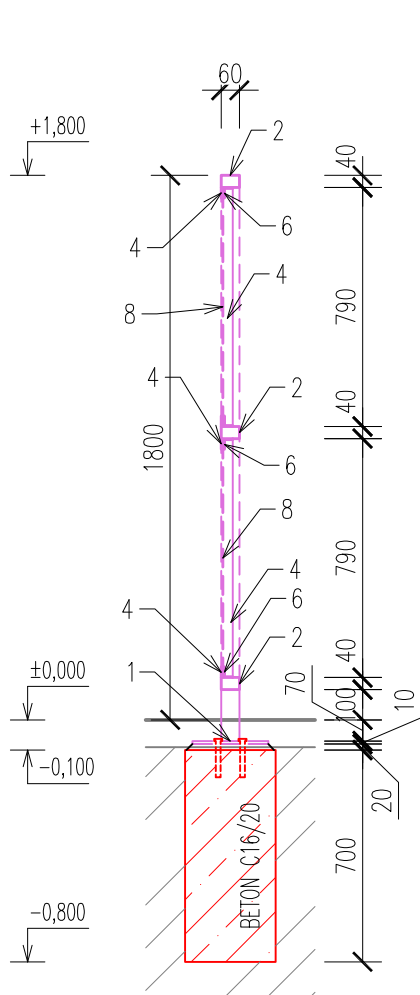


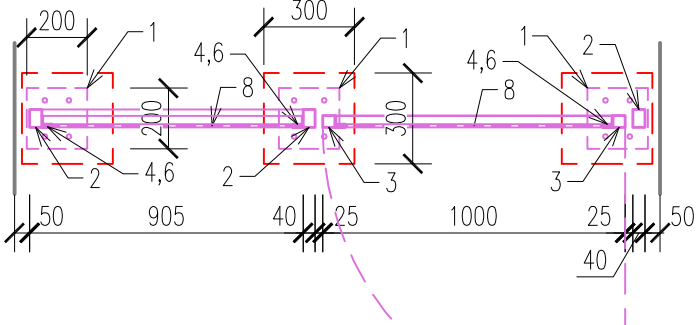
POHLED NA OPLOCENÍ - P0.1
M 1:25



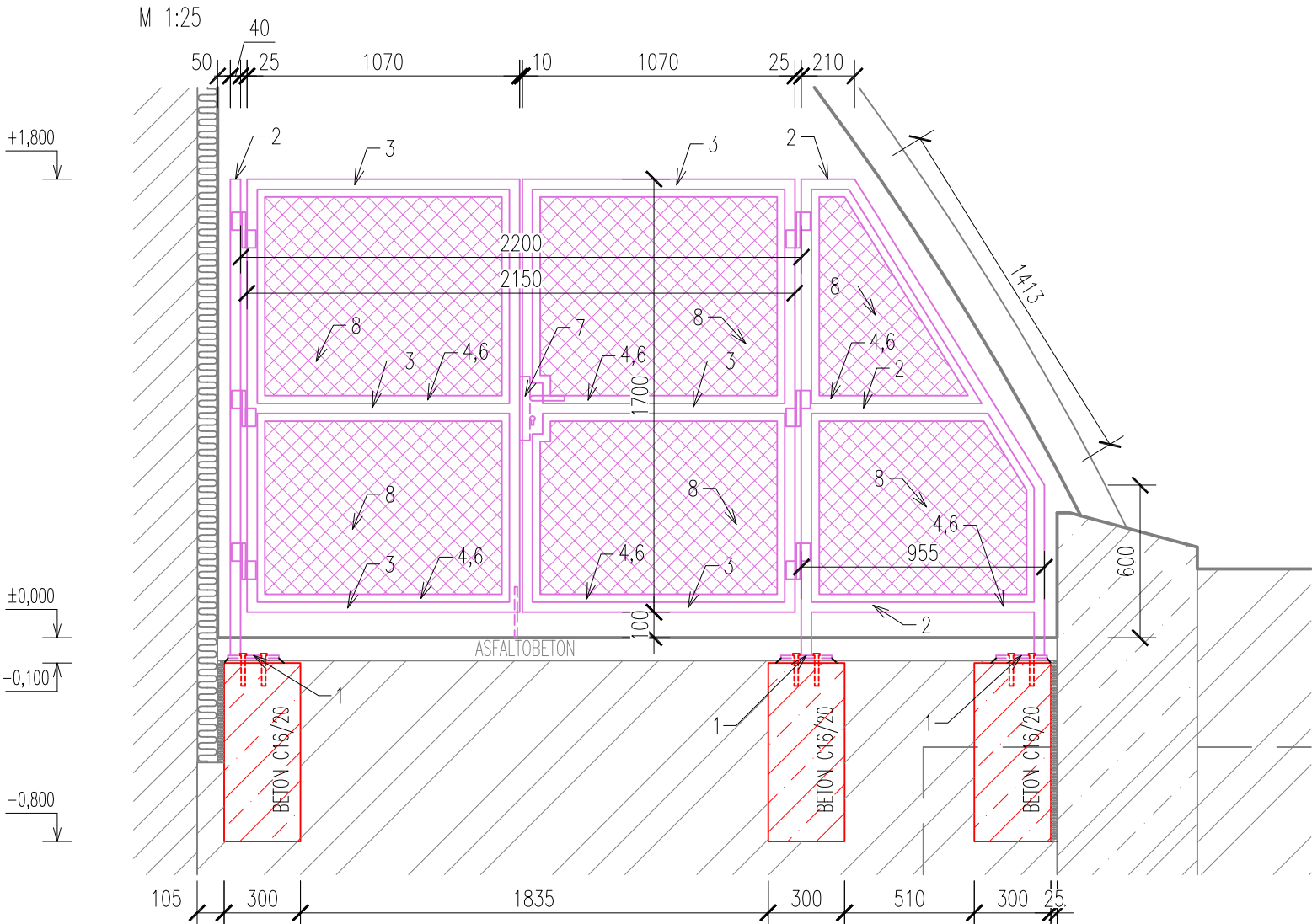
ŘEZ:
M 1:25



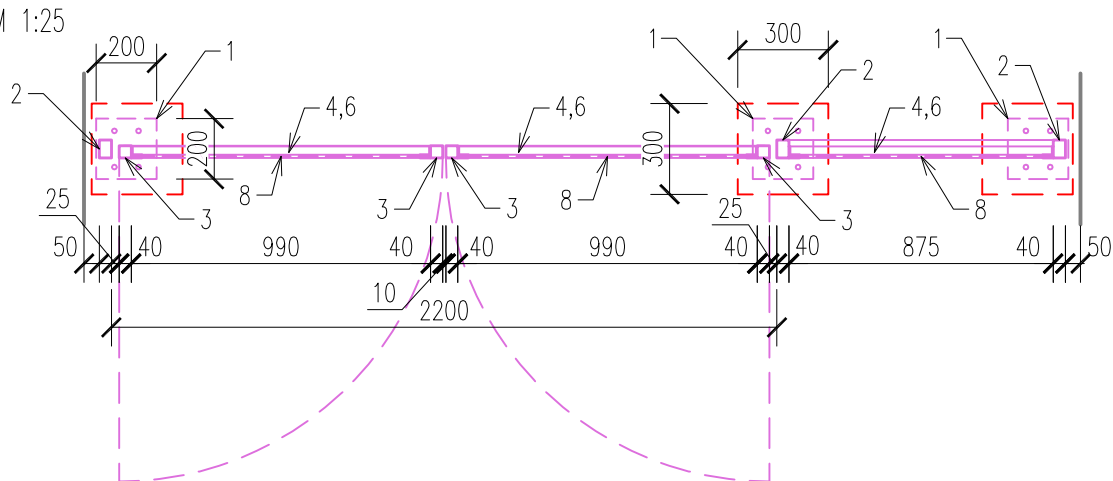
PŮDORYS
M 1:25



POHLED NA OPLOCENÍ - P0.2
M 1:25



PŮDORYS
M 1:25



LEGENDA MATERIÁLU - P0.1

OZN.	POPIS	HMOTNOST [kg/m]	MNOŽSTVÍ [m, ks]	HMOTNOST CELKEM [kg]
1	PLOTNA 200x200x10 mm, 3ks	15,90	0,60 m	9,54
2	JAKL 60x40x4 mm	5,62	7,74 m	43,50
3	JAKL 40x40x4 mm	4,32	6,40 m	27,65
4	L PROFIL 40x40x3 mm	1,84	12,54 m	25,5
5	ZÁVĚS BRANKY – PRŮMĚR 15 mm	0,75 kg	3 KS	2,25
6	OCELOVÝ PÁSEK 40x3 mm	0,94	12,54 ks	11,80
7	DORAZOVÝ PLECH 80x250x3 mm	1,80kg/m	0,08 m	0,4
8	VÝPLŇ-TAHOKOV RB 65, PROPUSTNOST 35%,OKO 62/23-8/1,5mm	8,30 kg/m2	2,40 m2	19,92
-	CHEMICKÁ KOTVA 4xM16/PATKA	-	12 ks	-
-	NEREZOVÁ KLIKA S FAB ZÁMKEM A KLIČI	-	1 ks	-
-	BETONOVÝ ZÁKLAD C16/20, 300/300 mm	0,063	3ks	-
CELKEM HMOTNOST + 10% PROŘEZ				155 kg




LEGENDA MATERIÁLU - P0.2


OZN.	POPIS	HMOTNOST [kg/m]	MNOŽSTVÍ [m, ks]	HMOTNOST CELKEM [kg]
1	PLOTNA 200x200x10 mm, 3ks	15,90	0,60 m	9,54
2	JAKL 60x40x4 mm	5,62	7,81 m	43,89
3	JAKL 40x40x4 mm	4,32	13,22 m	57,11
4	L PROFIL 40x40x3 mm	1,84	19,98 m	36,76
5	ZÁVĚS BRANKY – PRŮMĚR 15 mm	0,75 kg	6 KS	4,50
6	OCELOVÝ PÁSEK 40x3 mm	0,94	19,98 ks	18,78
7	DORAZOVÝ PLECH 80x250x3 mm	1,80	0,08 m	0,4
8	VÝPLŇ-TAHOKOV RB 65, PROPUSTNOST 35%,OKO 62/23-8/1,5mm	8,30 kg/m2	4,08 m2	33,86
-	CHEMICKÁ KOTVA 4xM16/PATKA	-	12 ks	-
-	NEREZOVÁ KLIKA S FAB ZÁMKEM A KLIČI	-	1 ks	-
-	BETONOVÝ ZÁKLAD C16/20, 300/300 mm	0,063	3ks	-
CELKEM HMOTNOST + 10% PROŘEZ				225 kg

POZNÁMKA

RAM BRANKY A PLOTU BUDE SVAŘEN Z OCELOVÝCH UZAVŘENÝCH PROFILŮ. VEŠKERÉ OCELOVÉ ČÁSTI BUDOU ŽÁROVĚ POZINKOVÁNY.
PRŮCHOZÍ ŠÍŘKA BRÁNY BUDE MIN. 2,0m, V. 1,8 m.
BRANKA BUDE OPATŘENA FAB BEZPEČNOSTNÍM ZÁMKEM, KLIČI – 5ks, VYBRÁNÍM PRO STŘELKU A STAVĚČEM KŘÍDLA.
KOTVENÍ PŘES CHEMICKÉ KOTVY M16/4ks/PLOTNA,
DODAVATEL JE POVINEN PŘEDLOŽIT DILENSKOU DOKUMENTACI KE SCHVÁLENÍ,
ROZMĚRY MUSÍ BÝT OVĚŘENY PŘÍMO NA MÍSTĚ,
DALŠÍ INFORMACE VIZ TZ.

±0,000 = 446,10 m n.m., Bpv, S-JTSK (PODLAHA 1.NP ZÁZEMÍ)

Stupeň projektové dokumentace:			Projektant stavby:	
DOKUMENTACE PRO SPOLEČNÉ POVOLENÍ STAVBY				
Nositel úkolu		Projektant profese		Vypracoval
ING.VITĚZSLAV DVORSKÝ		ING. DAVID BABINEC		ING. DAVID BABINEC
				
Investor stavby:	Město Konice, Masarykovo nám. 27, 798 52 Konice, okres Prostějov			
Místo stavby:	Sportovní hala Konice, ev. č. 206, 798 52 Konice, k.ú. Konice [669091], p.č. 1422/2 a 1422/3			
Název zakázky:				
„Přestavba kluziště na víceúčelovou sportovní halu, město Konice“				
Stavební objekt: SO 01 – Stavební úpravy stávající haly Evidence PD: D.1.1 – ARCHITEKTONICKO STAVEBNÍ ŘEŠENÍ				
Výkres: KONSTRUKCE DĚLÍČHO OPLOCENÍ				

Projektant stavby:	
	
DaF-PROJEKT s.r.o. Hornopolská 131/12 702 00 Moravská Ostrava	
dvorský@daf-projekt.cz tel.: 605 297 445 babinec@daf-projekt.cz tel.: 605 297 447 tel.: 605 297 448	
projekt	

Datum	04/2021
Č. zakázky	208/21
Měřítko	1 : 25
Č. výkresu	Paré č.
-111	